

የተለመዱ/የጥሩ ልምዶች ማረጋገጫ ዝርዝሮች

የንድፍ ባለሙያዎች የኤፍ/ኤች/ኤ እና የኤ/ዲ/ኤ የተደራሽነት መስፈርቶችን የመከተል ግዴታ አለባቸው። ቀጥሎ እነዚህን መስፈርቶች እንደጠበቁ እንዲቆዩ ሊያግዙዎት የሚችሉ አንዳንድ ምርጫ ልምዶች ቀርበዋል።

- የፍትሃዊ መኖሪያ ቤቶች ድንጋጌ የንድፍ መመሪያ ሰነድን በተለይም ምዕራፍ 2፣ ተደራሽ የሆነ እና ጥቅም ላይ የሚውል የሕዝብ እና የጋራ መገልገያ ቦታዎች የሚለውን ክፍል በተደጋጋሚነት ማጣቀስ።
- ለቀጣይ የትምህርት ዩኒቶች (CEUs-ሲ/ኢ/ዩ) ተደራሽነትን የሚያጎሉ ኮርሶችን ይምረጡ።
- የሚፈለገውን ግልሰ የወለል ቦታ፣ በቂ የሆነ ቁሳቁሶችን መከላከያዎችን፣ እና ወደ ሁሉም የወለሎች ጥላኞች እና ንድፎች መዳረሻ መስመሮችን ያዘጋጁ።
- ለዕቅድዎ እንደ መጨረሻ የማነጻጸሪያ ዝርዝር የሚያለግል የሁሉንም የተደራሽነት መስፈርቶች የያዘ የማረጋገጫ ዝርዝር ያዘጋጁ።
- የ 3ኛ ወገን የተደራሽነት ባለሙያዎች እና/ወይም የአካል ጉዳት ያለባቸው ሰዎች የሰሩትን ንድፍ እንዲገመግሙት ያደርጉ።



የእኩልነት መብቶች ማእከል (ERC-ኢ/አር/ሲ) በሚገኝበት ማህበረሰብ በግሬተር ዋሽንግተን፣ ዲ.ሲ. እና በመላ ሃገሪቱ ውስጥ በመኖሪያ ቤት፣ በስራ ቅጥር፣ በሕዝባዊ መኖሪያዎች ዙሪያ ሕገ-ወጥ የሆኑ እና ፍትሃዊ ያልሆኑ አድልዎቻችን ለመለየት እና ለማስወገድ የሚሞክር የሰብዓዊ መብቶች ድርጅት ነው።

የእኩልነት መብቶች ማእከል

Main - 202.234.3062
Toll Free - 866.719.4372
Relay 711

www.equalrightscenter.org
info@equalrightscenter.org



©የእኩልነት መብቶች ማእከል 2017
መብቱ በህግ የተጠበቀ ነው!

የዚህን ህትመት መሰረት ያቀረበው ስራ በአማራካ የመኖሪያ ቤቶች እና የከተማ ልማት ዲፓርትመንት በቀረበ የገንዘብ አርዳታ ተደግፏል። የሥራው ፍሬ ነገሮች እና ውጤቶች ለህዝብ አገልግሎት የቀረቡ ናቸው። በዚህ ህትመት ውስጥ ለቀረቡ ጽሁፎች እና ለሚሰጡት ትርጓሜዎች ትክክለኛነት ደራሲው እና አታሚው ሙሉ ኃላፊነት አላቸው። እነዚህ ትርጓሜዎች የግድ የፌዴራል መንግስትን አመለካከት ያንግባረቃሉ ማለት አይደለም።

የውስጥ ንድፍ እና ፍትሃዊ የመኖሪያ ቤቶች ድንጋጌ



www.equalrightscenter.org

ያውቁ ነበር?

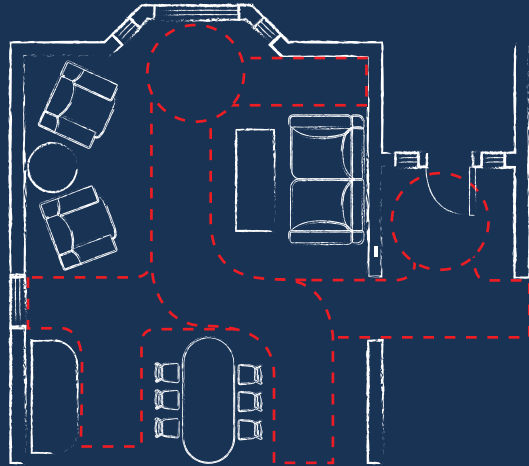
ፍትሃዊ የመኖሪያ ቤቶች ድንጋጌ (FHA-ኤፍ/ኤች/ኤ) ንድፍ እና ግንባታ መስፈርቶች ለሁሉም የህዝብ የመገልገያ ስፍራዎች ተግባራዊ ይሆናሉ። የህዝብ የመገልገያ ስፍራዎች ማለት፣ ክፍሎች፣ ቦታዎች፣ እና በባለቤቱ ቤተሰብ የመኖሪያ ህንጻዎች ውስጥ እና ውጭ የሚገኙ ለሁሉም ነዋሪዎች እና የነዋሪዎች እንግዶች እንዲያገለግሉ የተሰሩ ቦታዎች ናቸው።

የህዝብ የመገልገያ ስፍራዎች የሚከተሉትን ሊያካትቱ ይችላሉ፦

- * የአካል ብቃት/የስፖርት ማእከሎች
- * የባርባኪው ቦታዎች
- * የውሻ ማጫወቻ ቦታዎች/ፓርኮች
- * ላውንጆች/የጊም መጫወቻ ክፍሎች
- * የፊልም ማሳያዎች/የሚዲያ ክፍሎች
- * የገበያ ማእከሎች
- * የዋና ገንዳዎች/የመዋኛ ስፍራዎች

የህዝብ የመገልገያ ስፍራዎች የተደራሽነት መስፈርቶች ከአካል ጉዳት ጋር የሚኖሩ አሜሪካኖች ድንጋጌ (ADA-ኤ/ዲ/ኤ) ስር የተካተቱ ናቸው። የህዝብ የመገልገያ ስፍራዎች ለማህበረሰቡ አገልግሎት የተዘጋጁ ማንኛውም የህንጻ ውስጣዊ ወይም ውጫዊ ክፍሎች ሲሆኑ የሚከተሉትን ሊያጠቃልሉ ይችላሉ፦

- * የሚከራዩ ቢሮዎች/ሊዚንግ ኦፊስስ
- * ሞዴል ክፍሎች/ ሞዴል ዩኒትስ



የዲዛይን/የንድፍ ባለሙያዎች በባለቤቱ ቤተሰብ መኖሪያዎች ውስጥ የቦታዎችን ንድፍ በሚያዘጋጁበት ወቅት በኤፍ/ኤች/ኤ እና በኤ/ዲ/ኤ ስር ያሉ የተደራሽነት መስፈርቶችን ማጣመር አለባቸው። ይህን ሳያደርጉ መቅረት በእነዚህ ሕጎች ስር ያሉ የተደራሽነት ግዴታዎቻቸውን ባለማሟላት በንድፍ ድርጅቶች ወይም የንድፍ ባለሙያዎች ላይ ክስ እንዲመሰረት ሊያደርግ ይችላል።

ታሳቢ ሊደረጉ የሚገባቸው ዋና ዋና ነገሮች የሚከተሉትን ይጨምራሉ፦



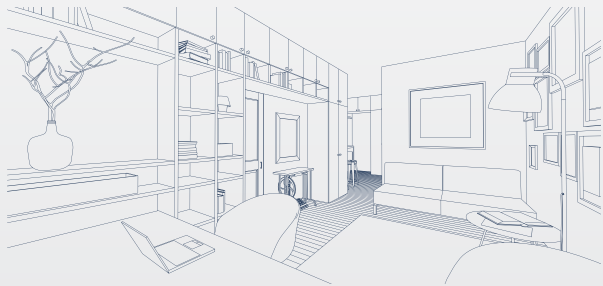
የጥበብ ስራዎች፣ የመብራት እና ተያያዥ እቃዎች፣ በግድግዳ ላይ የሚሰቀሉ ቴሌቪዥኖች እና የመሬት አቀማመጦች በትክክል ካልተሰሩ/ካልተገጠሙ ማየት ለተሳናቸው ወይም ዝቅተኛ የሆነ እይታ ላላቸው ነዋሪዎች አደጋ ሊያስከትሉ ይችላሉ። ከ27" ዝቅ ብሎ በግልጽ የተቀመጠ መከላከያ ክሌል በቀር፣ አካላት/ነገሮች ከ 4" የበለጠ ከግድግዳው አልፎ መውጣት ወይም ወደ መንቀሳቀሻ ክልል አልፎ መሰራት የለባቸውም።



አንድ አገልግሎት፣ አቅርቦት፣ ወይም ቦታ ለነዋሪዎች የጋራ መገልገያነት በሚዘጋጅበት ወቅት ሁሉ፣ ዊልፔር ለሚጠቀሙ ሰዎች ተደራሽ ሆኖ መዘጋጀት ያለበት ሲሆን ተደራሽነት ባለው ቦታ መሆን ይኖርበታል (ከፍታው፣ እና ቢያንስ 36" ያህል ስፋት)። በርካታ አገልግሎት መስጫዎች የሚቀርቡ ከሆነ፣ እነዚህ አገልግሎቶች በበቂ ሁኔታ መኖር ወይም ተደራሽ መሆን አለባቸው።

ጥንቃቄ ሊደረግባቸው የሚገቡ የተለመዱ ስህተቶች፦

- X** ባር እና የመሳሰሉት ላይ የሚገኙ በቁመታቸው ከፍ ያሉ ጠረጴዛዎች ወይም ካውንተሮች ያሏቸው ላውንጆች ወይም ቦታዎች ውስጥ ከፍታው ከ 36" በላይ ያልሆነ እና ቢያንስ 36" ስፋት ላለው ክፍል ተደራሽነት የሌላቸው ከሆነ።
- X** እያንዳንዱ የአካል ብቃት መሣሪያዎች ወይም ቴሌቪዥኖች እና የዲቪዲ ማጫወቻዎች የመሳሰሉት በአንድ ቦታ ውስጥ የሚገኙ የተወሰኑ ነገሮች እና አገልግሎቶች ዊልፔር ለሚጠቀሙ ሰዎች በፊትለፊት ወይም በጎን ቀርቦ ለመገልገል የሚያስችል በቂ የሆነ (30"x 48") የወለል ቦታ የሌላቸው ከሆነ።
- X** አንድ ባርባኪው የመሳሰሉት የህብረት መዝናኛ/መገልገያ ነገሮች የመቆጣጠሪያ ወይም የመስሪያ ክፍሎቻቸው ተደራሽነት ባለው ሁኔታዎች ላይ የማይገኙ ከሆነ (ከ 48" ከፍታ ቦታች፣ ያልተሸፈኑ)።
- X** በወለል ደረጃዎች መካከል የሚደረጉ መሽጋሪያዎች ከ ½" ቦታች የሆነ የተስተካከለ ጠርዝ ወይም ክፈፍ የሌላቸው ከሆነ።



በዚህ ሰነድ ውስጥ የተካተተው መረጃ የህግ ምክር ስላይደለ እንደሆነ ተደርጎ መወሰድ የለበትም። የህግ የምክር አገልግሎት ለማግኘት፣ አባከዎትን ጠበቃ ያነጋግሩ።